

NIVEAU ±0,00m = **xxx NGPF**

- BETON :**
- \* Béton : C35/45
  - \* Densité : =24kN/m3
  - \* Enrobage des Aciers : \_ Fondations = 5cm  
\_ Intérieur = 4cm  
\_ Extérieur = 5cm
  - \* Aciers : Barres HA Fe500
  - \* Recouvrement TSHA : 3 soudures + 4cm

- CLASSE D'EXPOSITION (NF EN 206-1) :**
- \* Fondations : Classe XC4/XS3
  - \* Superstructure extérieur : Classe XC4/XS3
  - \* Superstructure intérieur : Classe XC1/XS1

- FONDATEIONS :**
- \* Rapport de sol G2 PRO : TPConseils n° 2503062 du 24.05.25
  - \* q(ELS) = 0.10 MPa ancrage à -0.80 m/T.N
  - \* Niveau d'eau : à -0.80m/T.N

- STABILITES AU FEUX :**
- \* Dalles : --
  - \* Poteaux / Poutres : --
  - \* Voiles : --

# AÉRODROME DE TAHITI FAAA

## CRÉATION DE NOUVEAUX LOCAUX NRJ

- Commune de FAAA - Ile de TAHITI -

MAÎTRE D'OUVRAGE :



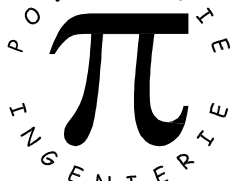
MAÎTRE D'OEUVRE :



**-FONDATEIONS BALLON  
TAMPON-  
-CANIVEAU EAU GLACÉ-  
  
COFFRAGE**

**BUREAU D'ETUDES**

POLYNESIE INGENIERIE



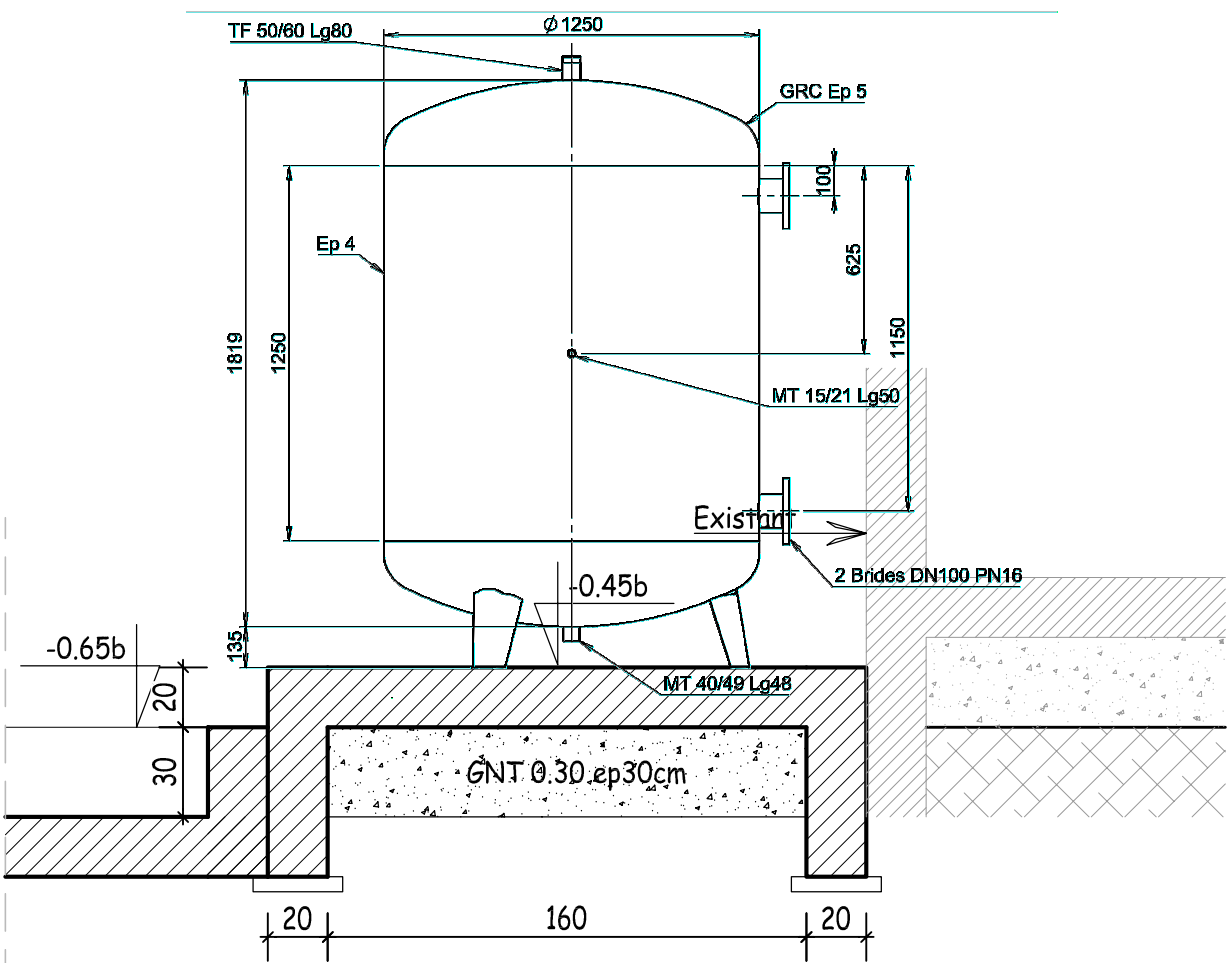
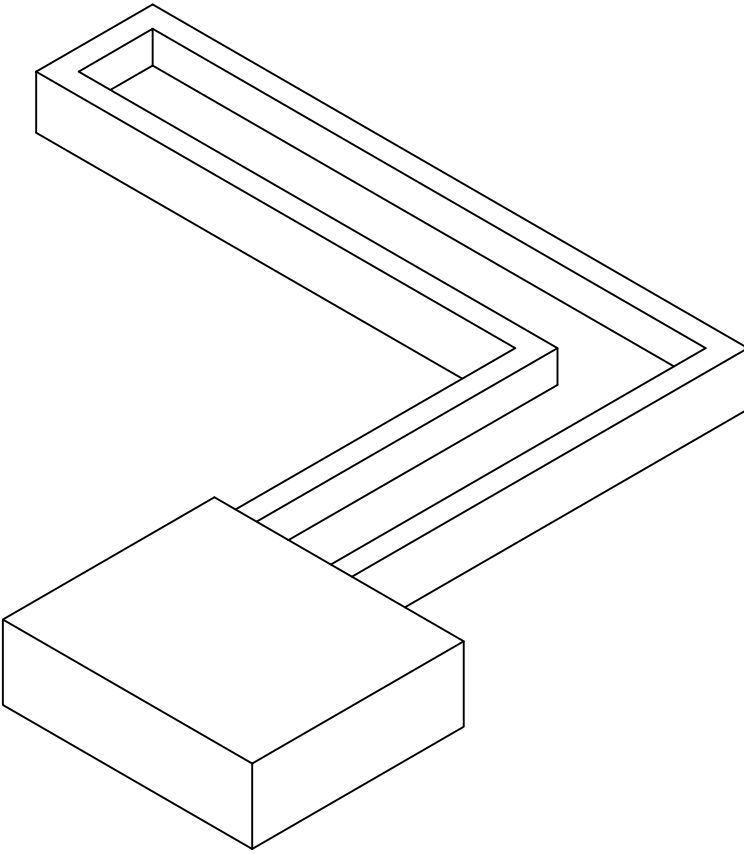
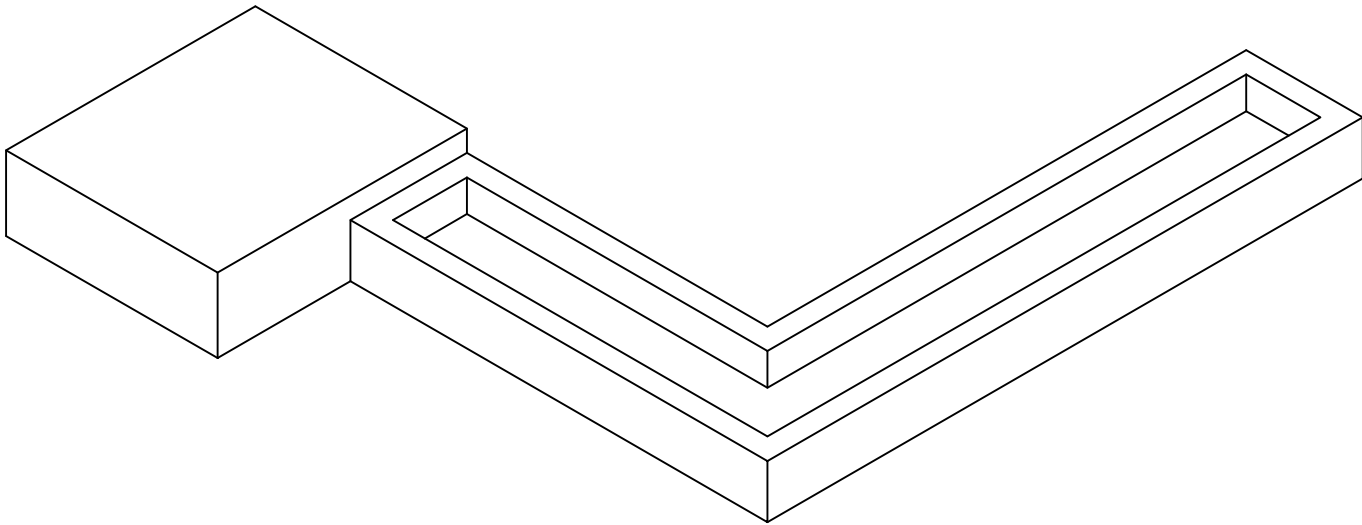
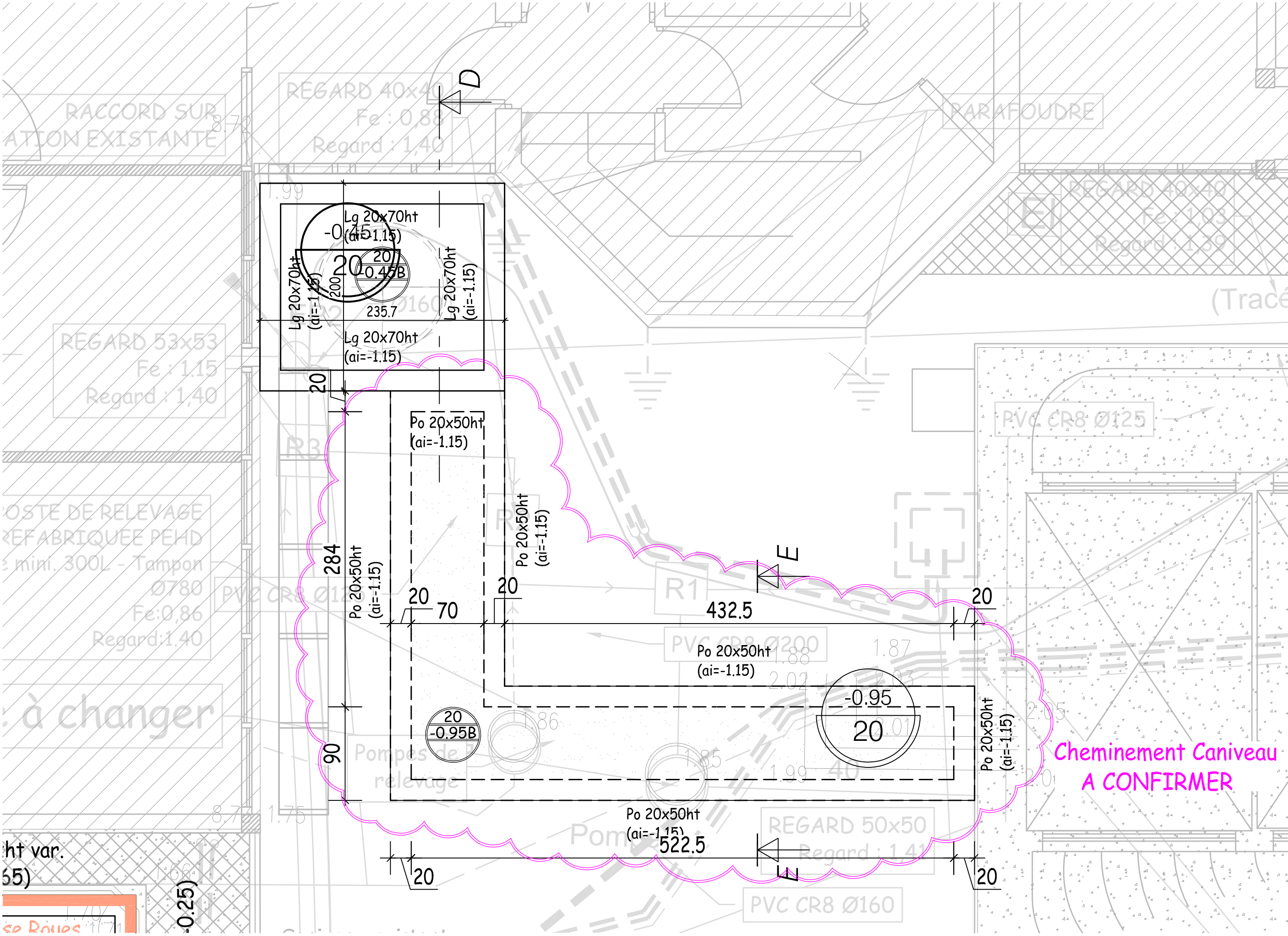
BP 2299 Papeete - TAHITI  
Polynesie Française  
Tel: 40.43.26.09  
Fax: 40.43.26.16  
E-mail : polyng@mail.pf

Dossier : **PRO**

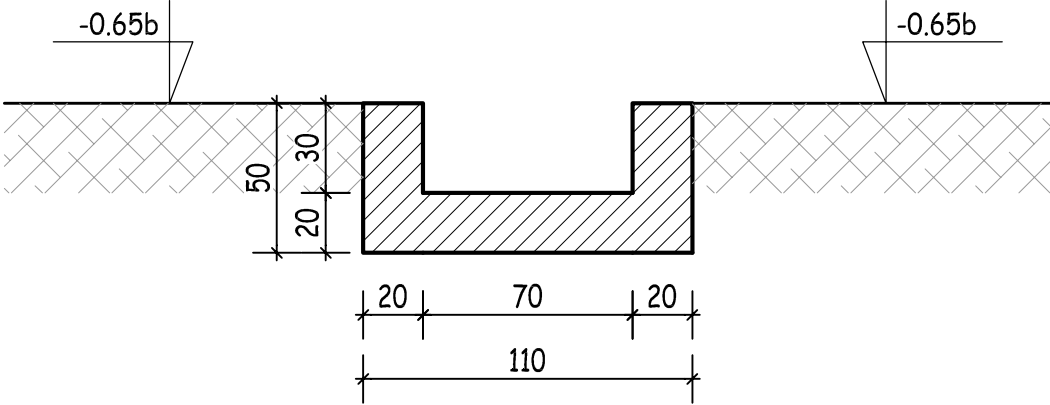
ENTREPRISE :

BUREAU DE CONTRÔLE :

B	18.06.25	MAJ CARTOUCHE	J.H		
A	12.05.25	DIFFUSION DU DOCUMENT	J.H		A.P.
*		CREATION DU DOCUMENT	J.H		
Ind	Date	Modifications	Dessin	Ingenieur	



Coupe D-D



Coupe E-E